

ADLER | EFFETS SUR BOIS



Dans nos veines coulent les couleurs.

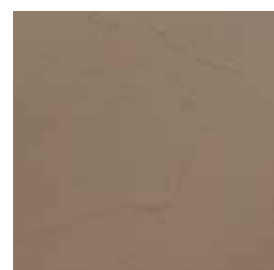
Teinte: Daiquiri



Teinte: Cuba Libre



Teinte: White Lady



Teinte: Bahama Mama



Teinte: Caipirinha

EFFET BÉTON

Support:

Panneaux de particules
ou panneaux MDF ponçés

Produits ADLER-nécessaires:

- Betoneffekt dans la teinte désirée
- PUR-Antiscratch HQ dans le degré de brillance demandé

Degré de difficulté:



OPÉRATON:

1. Appliquer avec une spatule lisse une couche d'env. 1 à 2 mm d'ADLER Betoneffekt dans la teinte désirée. Structuration plus ou moins grossièrement ou plus fin à selon le goût individuel.
2. Après séchage pendant une nuit poncer avec grain 60 - 80 à selon l'effet désiré. Éviter de poncer jusqu'au bois vif!
3. La couche de finition est faite avec ADLER PUR-Antiscratch HQ, de préférence dans un degré mat (G5 ou G10).

Avis: Le résultat d'effet béton dépend de la quantité et de la méthode d'application ainsi que du ponçage.

EFFET CUIR

Support:

Tous supports stables, tels que panneaux mélaminés poncés, panneaux de MDF ou de plaqué pré-isolés par une couche de remplissage

Produits ADLER-nécessaires:

- Pigmopur dans la teinte désirée
- Reißlack dans la teinte désirée
- Legnopur dans le degré de brillance désiré

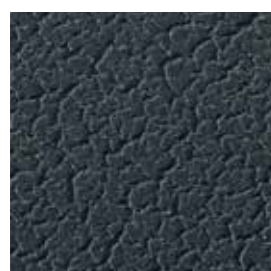
Degré de difficulté:



OPÉRATON:

1. Poncer le support préparé immédiatement avant le vernissage.
2. Appliquer au pistolet ADLER Legnopur.
3. Temps de séchage env. 1 heure.
4. Triple application très uniforme au pistolet des 4 côtés avec ADLER Reißlack dans la teinte désirée avec des temps de séchage brefs. Plus grande est la quantité d'application, plus grossier est l'effet de fissure.
5. Après env. 1 H de séchage laquer avec ADLER Pigmopur dans la teinte désirée.
6. Temps de séchage minimum 3 H, max. 8 H à température ambiante.
7. Couche de finition avec ADLER Legnopur dans le degré de brillance désiré.

Avis: L'effet cuir est conseillé seulement pour des petites surfaces (jusqu'à 1 m²). Sur les grandes surfaces il est difficile de réaliser un effet de fissures uniformes.



Teinte: Bronze



Teinte: Silber



Teinte: Kupfer



Teinte: Titan



Teinte: Gold

EFFET BRILLIANT-METALLIC

Support:

Tous supports stables, tels que panneaux mélaminés poncés, panneaux de MDF ou de plaqué pré-isolés par une couche de remplissage

Produits ADLER-nécessaires:

- Pigmopur dans la teinte désirée
- Brilliant-Metallic dans la teinte désirée
- Pigmotop dans le degré de brillance désiré ou PUR-Glanzlack

Degré de difficulté:



OPÉRATON:

1. Poncer légèrement le support préparé immédiatement avant le vernissage au grain 320.
2. Appliquer au pistolet la laque ADLER Pigmopur dans la teinte désirée.
3. Temps de séchage env. 2-3 H.
4. Application d'une couche mince et très homogène au pistolet à godet, buse 1,4 mm, de 2 côtés de ADLER Brilliant-Metallic dans la teinte désirée.
5. Temps de séchage minimum 5 H, max. 8 H à température ambiante.
6. Couche de finition avec ADLER Pigmotop dans le degré de brillance désiré ou avec ADLER PUR-Glanzlack.

Teinte: Gold



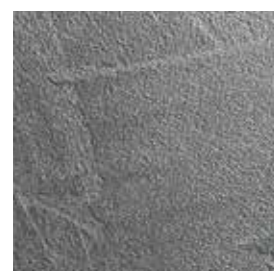
Teinte: Bronze



Teinte: Silber



Teinte: Kupfer



Teinte: Titan

MELANGE BÉTON-METALLIQUE

Support:

Panneaux de pelliculés ou
panneaux de MDF poncés

Produits ADLER-nécessaires:

- Betoneffekt dans la teinte désirée
- Pigmopur dans la teinte désirée
- Brilliant-Metallic dans la teinte désirée
- Pigmotop dans le degré de brillance désiré ou PUR-Glanzlack

Degré de difficulté:



OPÉRATON:

1. Appliquer avec une spatule lisse env. 1 bis 2 mm d'ADLER Betoneffekt dans la teinte désirée. Structurer plus ou moins grossièrement selon le goût individuel
2. Après séchage pendant une nuit, poncer au grain 60 - 80 à selon l'effet désiré.
3. Appliquer au pistolet ADLER Pigmopur dans la teinte désirée.
4. Appliquer une couche mince et très homogène de 2 côtés d'ADLER Brilliant-Metallic dans la teinte désirée.
5. La couche de finition avec Pigmotop dans le degré de brillance désiré ou avec PUR-Glanzlack est appliquée entre après 5 et 8 heures de séchage d'ADLER Brilliant-Metallic à température ambiante.

EFFET METALLIQUE PRONONCÉ

Support:

Tous supports stables: Des panneaux MDF pré-isolé avec un fond garnissant, panneaux mélaminés ou panneaux de particules plaqués présentant une couche de remplissage

Produits ADLER-nécessaires:

- Pigmopur dans la teinte désirée
- Metallic-Base
- Pigmotop dans le degré de brillance désiré

Degré de difficulté:



OPÉRATON:

1. Sur les bois à pores ouverts (p. ex. frêne) appliquer une couche de fond avec Pigmopur dans une teinte appropriée à la teinte choisie pour Metallic-Base. Poncer légèrement la surface avec grain 320 auparavant. Pour les cycles de vernissage à pores fermés, poncer les supports prétraités et laquer les avec ADLER Pigmopur dans la teinte désirée ou avec ADLER PUR-Füller teinté avec 10 % d'ADLER Pigmopur. Après l'application du Pigmopur il est possible d'appliquer dans les 24 heures le Metallic sans ponçage ultérieur.
2. Appliquer ADLER Metallic-Base comme suit : Pulvériser au pistolet en une couche homogène des 4 côtés. Après 2 à 5 minutes de séchage ventilé, refaire une application légère de ADLER Metallic-Base.
3. près un séchage d'env. 3 H à température ambiante les surfaces sont recouvertes d'ADLER Pigmotop dans le degré de brillance désiré.

ADLER Metallic-Base peut être coloré avec jusqu'à 20 % du système de mélange couleurs ADLER Pigmopur, p. ex. + 20 % ADLER Pigmopur NCS S6020Y70R pour la variante Kupfer (cuivre) ou 9 % ADLER Pigmopur Basisoxidgelb (base oxyde jaune) + 1 % Basisorange (base orange) pour la variante Gold (or).

EFFET FER NATUREL (avec effet magnétique)

Support:

Tous supports stables tels que p. ex. des panneaux MDF ou panneaux mélaminés avec fond garnissant noir, ou des panneaux plaqués avec couche de remplissage noire

Produits ADLER-nécessaires:

- PUR-Spritzfüller Schwarz (Noir)
- Aqua-Pure-Metal
- Aqua-PUR-Härter (durcisseur)
- Aquafix Ferro
- Pigmotop dans le degré de brillance désiré

Degré de difficulté:



OPÉRATON:

1. Poncer légèrement le support traité par la couche de remplissage PUR-Spritzfüller Schwarz (Noir) juste avant le laquage.
2. Préparer le vernis de fer dans le rapport de mélange: 400 g Aqua-Pure-Metal + 5 % Aqua-PUR-Härter (durcisseur) et 1000 g Aquafix Ferro. La poudre de fer doit être soigneusement.
3. Appliquer au pistolet une unique couche très abondante d'env. 500 g/m² du laque de fer mélangée avec un pistolet à godet à pression. Des effets structurés peuvent être réalisés ultérieurement par le traitement de la surface avec un pinceau ou une spatule.
4. Après au minimum 5 H de séchage à température ambiante, la surface vernis est poncée graduellement avec les grains 220 - 400 - 600 - 1000 jusqu'au grain 3000. Plus haute est la granulation choisie, plus marqué sera l'effet de fer naturel.
5. La couche de finition s'effectue avec une unique couche d'un vernis polyuréthane à deux composants, résistant à la lumière, dans le degré de brillance désiré. Nous conseillons Pigmotop G50.

EFFET ROUILLE

Support:

Tous supports stables tels que p. ex. des panneaux MDF ou des panneaux mélaminés avec un fond garnissant noir, ou panneaux de particules plaqués présentant une couche de remplissage noire

Produits ADLER-nécessaires:

- PUR-Spritzfüller Schwarz (Noir)
- Aqua-Pure-Metall
- Aqua-PUR-Härter
- Aquafix Ferro
- Aquafix Oxid
- PUR-Antiscratch HQ G5

Degré de difficulté:



OPÉRATON:

1. Poncer légèrement le support traité par une couche de remplissage de PUR-Spritzfüller Schwarz (Noir) juste avant le laquage.
2. Préparer le vernis de fer dans le rapport de mélange: 400 g Aqua-Pure-Metal + 5 % Aqua-PUR-Härter (durcisseur) et 1000 g Aquafix Ferro. La poudre de fer doit être soigneusement délayée.
3. Appliquer au pistolet une seule couche très abondante d'env. 500 g/m² du laque de fer mélangée avec un pistolet à godet à pression.
4. Après un délai d'au moins 5 H de séchage à température ambiante, la surface vernie sera poncée progressivement avec des grains 220 – 400 – 600.
5. Appliquer deux couches abondantes et irrégulières de l'activateur de rouille Aquafix Oxid avec un pistolet à godet à pression en respectant un temps de séchage minimum de 2 H entre les deux couches. Une application à l'éponge ou au pinceau est également possible.
6. La couche de finition s'effectue après séchage pendant une nuit en une seule couche avec un vernis polyuréthane résistant à la lumière, dans le degré de brillance désiré. Nous recommandons le produit PUR-Antiscratch HQ G5.

Bois: Mélèze



EFFET CHAUX BLANC

Support:

Mélèze, chêne ou orme,
brossés uniformément avec
une brosse synthétique

Produits ADLER-nécessaires:

- Laugenbeize Kalkeiche (teinture alcaline, teinte chêne de chaux)
- Legnopur G10

Degré de difficulté:



OPÉRATON:

1. Appliquer au pistolet la teinture ADLER Laugenbeize Kalkeiche.
2. Après séchage pendant une nuit, poncer avec grain 240. La teinte finale ne dépend pas seulement du bois, mais aussi de l'intensité du ponçage. En fonction du ponçage l'effet de chaux peut aller de voilée jusqu'à prononcée.
3. Dépoussiérer soigneusement la surface.
4. Couche de finition avec ADLER Legnopur G10.
5. Après au minimum 5 H de séchage à température ambiante poncer légèrement avec Scotch Brite.
6. Couche de finition avec ADLER Legnopur G10.



Bois: Orme



Bois: Chêne

Bois: Chêne coloré



Bois: Chêne

CHÊNE ET FRÊNE BLANCHIS À LA CHAUX

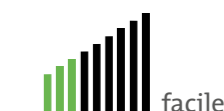
Support:

Chêne
Frêne

Produits ADLER-nécessaires:

- Porentinktur Weiß (blanc)
- Legnopur dans le degré de brillance désiré

Degré de difficulté:



OPÉRATON:

1. Poncer le support avec grain 150, nettoyer les pores dans la direction des fibres du bois avec une brosse de cuivre jaune.
2. Si désiré, teinter avec une teinture appropriée pour la technique de vernissage.
3. Appliquer sur les surfaces une couche abondante d'un vernis polyuréthane à deux composants, dans le degré de brillance désiré, p. ex. ADLER Legnopur.
4. Après un séchage minimum d'env. 12 H et sans poncer les surfaces, appliquer au pistolet une couche mince de ADLER Porentinktur Weiß (teinture blanche pour pores).
5. Après env. 30 min. de séchage l'excédent est enlevé à travers des fibres du bois en utilisant un Scotch-Brite et après, les surfaces sont poncées soigneusement en direction des fibres du bois avec grain 280.
6. Après un dépoussiérage délicate à l'air comprimée (pression max. 2 bar) appliquer la couche de finition au pistolet avec le système de vernissage indiqué sous le paragraphe 3, dans le degré de brillance désiré.

EFFET BOIS VIEILLI BRÛLÉ

Support:

Épicéa, brossé uniformément avec une brosse synthétique

Produits ADLER-nécessaires:

- Teinture Positiv-Plus
- Legnopur G30
- PUR-Naturmatt
- Teinture Aqua-Classic
- Solva-Tint Weiß

Degré de difficulté:



OPÉRATON:

1. Application au pistolet d'ADLER Positiv-Plus tel que p. ex. mélange 1 partie de ADLER Positiv-Plus Fichte gekocht et 2 parties de ADLER Positiv Plus farblos (incolore).
2. Après séchage pendant une nuit, application de la couche de fond avec un vernis polyuréthane, p. ex. ADLER Legnopur G30.
3. Si désiré, créer à l'aide d'une mèche des trous de vers dans la surface. Pour niveler la surface, poncer les anneaux de croissance durs avec grain 150.
4. Application (au pistolet ou au pinceau) d'une teinture foncée telle que p. ex. ADLER Aqua-Classic (teinte Kakao) et estomper avec un chiffon légèrement humide.
5. Après au moins 5 H de séchage recouvrir d'ADLER PUR-Naturmatt, nuancé avec 0,5 % d'ADLER Solva-Tint (teinte blanc).

EFFET BOIS VIEILLI ARGENT

Support:

Épicéa, brossé uniformément avec une brosse synthétique

Produits ADLER-nécessaires:

- Pigmopur-Metallic RAL 9006
- Teinture Positiv-Plus
- Legnopur G30
- PUR-Naturmatt

Degré de difficulté:



OPÉRATON:

1. Appliquer au pistolet ADLER Pigmopur-Metallic RAL 9006.
2. Après env. 3 – 5 H de séchage poncer la couche de vernis, seulement sur les anneaux de croissance durs au grain 150.
3. Appliquer (au pistolet ou au pinceau) une teinte telle que p. ex. ADLER Positiv-Plus (Teinte Mittelbraun/Brun moyen) et estomper ensuite avec un chiffon légèrement humide.
4. Après au moins 5 H de séchage recouvrir d'ADLER PUR-Naturmatt.

VINTAGE-EFFEKT

Support:

Chêne brossé avec endom-
magements (ponçage trans-
versale grain 60, trous avec un
perceur pointu ou similaire)

Produits ADLER-nécessaires:

- Teinture Aqua-Colora
- PUR-Antiscratch HQ G5

Degré de difficulté:

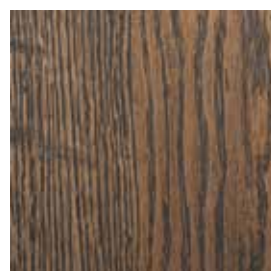


OPÉRATON:

1. Appliquer au pistolet ADLER Aqua-Colora dans la teinte désirée (p. ex. RAL 9005, 8017 ou RAL 7043).

Après séchage pendant une nuit et avant de procéder avec l'étape 2, il est possible d'appliquer au pistolet une deuxième couche d'ADLER Aqua-Colora dans une autre teinte (p. ex. RAL 7034, pour les pores, les trous, voir échantillon *).

2. Après séchage pendant une nuit, au choix poncer plus ou moins intensément au grain 180.
3. La couche de fond avec ADLER PUR-Antiscratch G5.
4. Après env. 5 H de séchage à température ambiante ponçage intermédiaire avec Scotch Brite ou grain 240.
5. Couche de finition avec ADLER PUR-Antiscratch G5.



*





USED-LOOK

Support:

Objets profilés p. ex. porte avec encadrement d'épicéa

Produits ADLER-nécessaires:

- Teinture Positiv-Plus
- Pigmopur dans la teinte désirée
- Legnopur dans le degré de brillance désiré
- Teinture Antikpatina ou Dirty-Effect

Degré de difficulté:



OPÉRATON:

1. Appliquer au pistolet ADLER Positiv-Plus dans la teinte désirée.
2. Après séchage pendant une nuit appliquer au pistolet une couche abondante d'un vernis polyuréthane résistant à la lumière tel que p. ex. ADLER Legnopur.
3. Le ponçage inter-couche avec grain 280 est effectué après un séchage minimum d'env. 3 H.
4. Ensuite la surface est recouverte d'ADLER Pigmopur, teinte au choix.
5. Après séchage pendant une nuit, poncer la peinture Pigmopur de façon irrégulière et forte avec grain 220
6. Effectuer une application au pistolet d'ADLER Antikpatina ou d'ADLER Dirty-Effect dans une teinte adaptable.
7. Après env. 30 minutes de séchage, l'Antikpatina est enlevée à l'aide d'un Scotch-Brite des surfaces planes et accessibles.
8. La couche de finition est faite avec le système de vernissage utilisé dans 'item 2.



ANTI-K-EFFEKT

Support:

Objets profilés p. ex. porte avec encadrement d'épicé

Produits ADLER-nécessaires:

- Teinture Aqua-Positiv
- Antikpatina ou Dirty-Effect
- Legnopur ou Aquasoft CFB dans le degré de brillance désiré

Degré de difficulté:



OPÉRATON:

1. Application au pistolet de la teinture ADLER Aqua-Positiv (p. ex- teinte Zeder/cèdre).
1. Après séchage pendant une nuit suivent deux couches de fond avec ponçage intermédiaire avec un vernis polyuréthane tel que p. ex. ADLER Legnopur. Alternativement peuvent être utilisé aussi des vernis à l'eau.
1. Après séchage pendant une nuit suivent une faible application au pistolet d'ADLER Antikpatina ou d'ADLER Dirty-Effect dans la teinte désirée.
1. Après env. 30 min. de séchage l'Antikpatina la teinture Dirty-Effect est enlevée des zones accessibles à l'aide d'un Scotch-Brite.
1. Application au pistolet du système de vernissage utilisé dans l'item 2.

HOME
Sweet
HOME

EFFEKT ORNEMENTAL

Support:

Tous les bois usuels pour la fabrication de meubles, plaqués ou massifs, naturels ou teintés

Produits ADLER-nécessaires:

- Legnopur dans le degré de brillance désiré
- Teinture Patinabeize
- Solva-Tint

Degré de difficulté:



OPÉRATON:

1. Un ou deux couches de fonds avec un système de vernissage aux solvants (p. ex. ADLER Legnopur) ou diluable à l'eau. Ensuite, faire bien sécher et ensuite poncer avec grain 280-320.
2. Coller le film du pochoir le la décoration désiré (ce type de pochoir est disponible auprès de nombreux commerces d'art graphique).
3. Mélanger ADLER Patinabeize farblos (incolore) avec ADLER Solva-Tint afin d'obtenir la teinte désirée.
4. Traiter l'ornement avec une couche faible de la Patinabeize préparée dans l'item 3 (pistolet pour patiner, buse 0.8 – 1 mm).
5. Éliminer le film du pochoir.
6. Ensuite, appliquer la couche de finition en utilisant le même produit que utilisé dans l'item 1 – p. ex. ADLER Legnopur - dans le degré de brillance désiré.



EFFET VERNISSAGE AU TRAIT – VARIANTE GROSSIÈRE

Support:

Alle tragfähigen Untergründe:
Mit Füller grundierte MDF- oder
Folienplatten bzw. blindfur-
nierte gefüllerte Spanplatten,
feinporige Laubhölzer,
harzarme Nadelhölzer.

Produits ADLER-nécessaires:

- Aviva Acryl-Color dans la teinte désirée
- Antikpatina dans la teinte désirée
- Legnopur dans le degré de brillance désiré

Degré de difficulté:



OPÉRATON:

1. Avant le traitement, les supports sont garnis d'une couche de fond, puis sont poncés vivement au grain 180.
2. Appliquer au pinceau et sans diluer 1–2 x Aviva Acryl-Color dans la teinte désirée.
3. Après séchage pendant une nuit, suit une application légère au pistolet avec ADLER Antikpatina dans la teinte désirée.
4. Après séchage d'env. 30 min, l'Antikpatina est enlevée des parties en relief avec un léger ponçage grain 240–280.
5. Recouvrir la surface en appliquant au pistolet un vernis polyuréthane résistant à la lumière tel que p. ex. ADLER Legnopur ou ADLER Pigmotop.

EFFET VERNISSAGE AU TRAIT– VARIANTE FINE

Support:

Tous supports stables: Plaques MDF traités avec un fond de remplissage ; panneaux mélaminés, panneaux de particules plaqués et avec fond de remplissage, bois de feuillus à pores fins, bois de conifères peu résineux.

Produits ADLER-nécessaires:

- Pigmopur
- Lasierpaste (pâte de lasure) dans la teinte désirée
- Legnopur dans le degré de brillance désiré

Degré de difficulté:



OPÉRATON:

1. Poncer le support prétraité juste avant le vernissage.
2. Application au pistolet d'ADLER Pigmopur dans la teinte prévue.
3. Après un séchage minimum d'env. 5 H, mais au cours de la même journée, appliquer une légère couche d'ADLER Lasierpaste farblos (incolore) 12023, nuancée à la teinte désirée*, est appliquée sur la surface à l'aide d'un pinceau ou d'un mousse synthétique. Au cas où l'effet désiré n'est pas atteint tout de suite, il est possible de laver aisément la pâte Lasierpaste avec de l'eau.
4. Après un séchage pendant une nuit, mais sous 24 H après l'application de la laque opaque, est appliquée la couche de finition avec un vernis polyuréthane résistant à la lumière, tels que p. ex. ADLER Legnopur dans le degré de brillance désiré.

* ADLER Lasierpaste farblos (incolore) peut être colorée dans une grande gamme de teintes par ADLER ou individuellement avec les pâtes Universal Abtönpasten Color4You (machine de dosage. ADLER) et avec les pâtes Pintasol.

EFFET ÉSPAGNOL

Support:

Epicéa, brossé avec une brosse synthétique

Produits ADLER-nécessaires:

- Teinture Aqua-Positiv
- Legnopur dans le degré de brillance désiré
- Antikpatina

Degré de difficulté:



OPÉRATON:

1. Application au pistolet d'ADLER Aqua-Positiv (p. ex. dans la teinte Farbton Weide / saule).
2. Après séchage pendant une nuit, appliquer une couche abondante au pistolet d'un vernis polyuréthane résistant à la lumière, tel que p. ex. d'ADLER Legnopur. Alternativement peuvent être utilisés des vernis à l'eau, tels que p. ex. ADLER Aqua-Soft CFB - utilisation mono-composante ou à deux composants.
3. Après un séchage minimum de 12 H suivre un léger ponçage à l'aide d'un Scotch-Brite et ensuite une application faible au pistolet d'ADLER Antikpatina (p. ex. dans la teinte Beige).
4. Après séchage d'env. 30 min l'Antikpatina est enlevée en ponçant légèrement les zones en relief avec grain 240-280.
5. Couche de finition au pistolet avec le système de vernissage utilisé sous l'item 2.





EFFET MARBRE

Support:

Tous les supports stables:
Plaques MDF traités avec un fond de remplissage ou panneaux laminés ou panneaux de particules avec plaquage aveugle et avec fond de remplissage.

Produits ADLER-nécessaires:

- Pigmopur dans la teinte désirée
- DD-Verdünnung (diluante)
- Legnopur dans le degré de brillance désiré

Degré de difficulté:



OPÉRATON:

1. Poncer le support juste avant le vernissage.
2. Application au pistolet d'ADLER Pigmopur dans la teinte prédominante.
3. Après un séchage d'env. 24 H suit une application faible au pistolet irrégulière d'ADLER Pigmopur (sans ajout de durcisseur, mais dilué 1:1 avec ADLER DD-Verdünnung) dans la teinte opposée.
4. Ensuite sur toute la surface est appliqué le diluant ADLER DD-Verdünnung – ou à l'aide d'un pistolet à godet ou à l'aide d'une éponge naturelle. Pour rendre plus souples les éponges neuves naturelles, il est nécessaire de les laisser ramollir dans l'eau tiède.
5. En tamponnant plusieurs fois l'éponge naturelle imbibée de diluant ADLER DD-Verdünnung de façon irrégulière, l'effet désiré est atteint (marbrure).
6. Après un séchage minimum d'env. 1 H les surfaces sont recouvertes avec un vernis polyuréthane résistant à la lumière, tel que p. ex. ADLER Legnopur ou ADLER Pigmotop.

EFFET STRUCTURÉ

Support:

Tous les supports adhérents:
Panneaux MDF ou de particu-
les apprêtés d'un produit de
remplissage, ou panneaux de
particules de bois plaqués

Produits ADLER-nécessaires:

- Pigmpur dans la teinte désirée
- PUR-Struktureffektpaste grossier ou fin
- Pigmotop dans le degré de brillance désiré

Degré de difficulté:



OPÉRATON:

1. Poncer le support préparé juste avant le vernissage.
2. Ajouter à l'ADLER Pigmpur prévu et dans la teinte désirée – avant l'ajout du durcisseur et du diluant – 10 % d'ADLER PUR-Struktureffektpaste grob (grossier) ou ADLER PUR-Struktureffektpaste fein (fin), incorporer la pâte soigneusement à la main, ensuite ajouter le durcisseur et le diluant en mélangeant. À l'aide d'un pistolet à godet pistolet appliquer une couche homogène de ce mélange.
3. La couche de finition nécessaire s'applique après env. 1 H de séchage à température ambiante, de préférence dans le degré de brillance G30 avec un vernis polyuréthane résistant à la lumière, tel que p. ex. ADLER Pigmotop.

Avis:

La structure de vernissage avec la pâte Strukturpaste fin et dans le degré de brillance G10 ou G30 convient parfaitement à l'écriture ou le dessin à l'aide d'une craie.

Butter
Milch
Salat
Tomaten



EFFET GOUTTES D'EAU

Support:

Tous les supports adhérents:
Panneaux MDF ou de particu-
les apprêtés d'un produit de
remplissage ou panneaux de
particules de bois plaqués.

Produits ADLER-nécessaires:

- Pigmopur dans la teinte désirée
- Pigmotop dans le degré de brillance désiré
- DD-Verdünnung (diluante)

Degré de difficulté:



OPÉRATON:

1. Poncer le support juste avant le vernissage.
2. Application au pistolet d'ADLER Pigmopur dans la teinte prévue.
3. Après un séchage de 1 à 5 H à température ambiante moucher la surface traitée avec le Pigmopur de gouttes d'eau, afin d'obtenir l'effet désiré.
4. Immédiatement après, pulvériser d'un seul côté une légère couche d'ADLER Pigmopur d'autre teinte (sans ajouter de durcisseur, mais dilué 1:1 avec ADLER DD-Verdünnung) sur les gouttes d'eau (buse 1,5-mm, pression max. 1 bar). Avec la même méthode il est possible de pulvériser une autre teinte appropriée de Pigmopur du côté contraire.
5. Après séchage suivante pendant une nuit à température ambiante les surfaces sont recouvertes d'un vernis polyuréthane résistant à la lumière, tel que p. ex. ADLER Pigmotop ou ADLER Legnopur.





Dans nos veines coulent les couleurs.

ADLER-Werk Lackfabrik · A-6130 Schwaz / Tirol · Bergwerkstraße 22 · T. + 43 / 5242 / 6922-0
info@adler-lacke.com · www.adler-lacke.com · facebook.com/adlerlacke

ADLER Deutschland GmbH · Kunstmühlstr. 14 · D-83026 Rosenheim · T. 08031/3045174 · **ADLER Lack AG** · Etzelstraße 5 · CH-8856 Tuggen · T. 055/465 2121
ADLER Polska Sp. z o.o. · ul. Tyniecka 229 · PL-30-376 Kraków · T. 012/2524001 · **ADLER Slovensko** s.r.o. · Montážna 3 · SK-971 01 Prievidza · T. 046/5199621
ADLER Česko s.r.o. · Pražská 675/10 · CZ - 642 00 Brno - Bosonohy · T. 731 725 957 · **ADLER Italia** S.r.l. · Via per Marco 12/D · I-38068 Rovereto · T. 0464/425308